

## Reporting - Schnellübersicht Imp fzahlen

06.09.2021

	Gesamt	Erst-impfung	Zweit-impfung	Auffrischungs-impfungen
<b>Rheinland-Pfalz insgesamt</b>	<b>5.025.964</b>	<b>2.558.221</b>	<b>2.465.758</b>	<b>1.985</b>
Indikation nach Beruf	667.195	346.314	320.881	0
Indikation nach Alter	546.324	278.134	268.190	0
Medizinische Indikation	190.074	98.466	91.608	0
Indikation nach "Bewohner Pflegeheim"	83.787	43.579	40.208	0
Meldung durch KV RLP	2.035.466	992.267	1.041.214	1.985
Sonstige	1.503.118	799.461	703.657	0

	1.590	1.455	135	0
<b>Wohnungslosenhilfen</b>				
Mitarbeiter	664	609	55	0
Bewohner	783	717	66	0
Sonstige	143	129	14	0

	132.681	75.942	56.739	0
<b>Andere Einrichtungen</b>				
Indikation nach Beruf	11.462	6.956	4.506	0
Indikation nach Alter	6.517	2.843	3.674	0
Medizinische Indikation	11.852	5.212	6.640	0
Indikation nach "Bewohner Pflegeheim"	11	7	4	0
Außerhalb der STIKO-Empfehlung	100.625	59.317	41.308	0
fehlende Angabe im System*	2.214	1.607	607	0

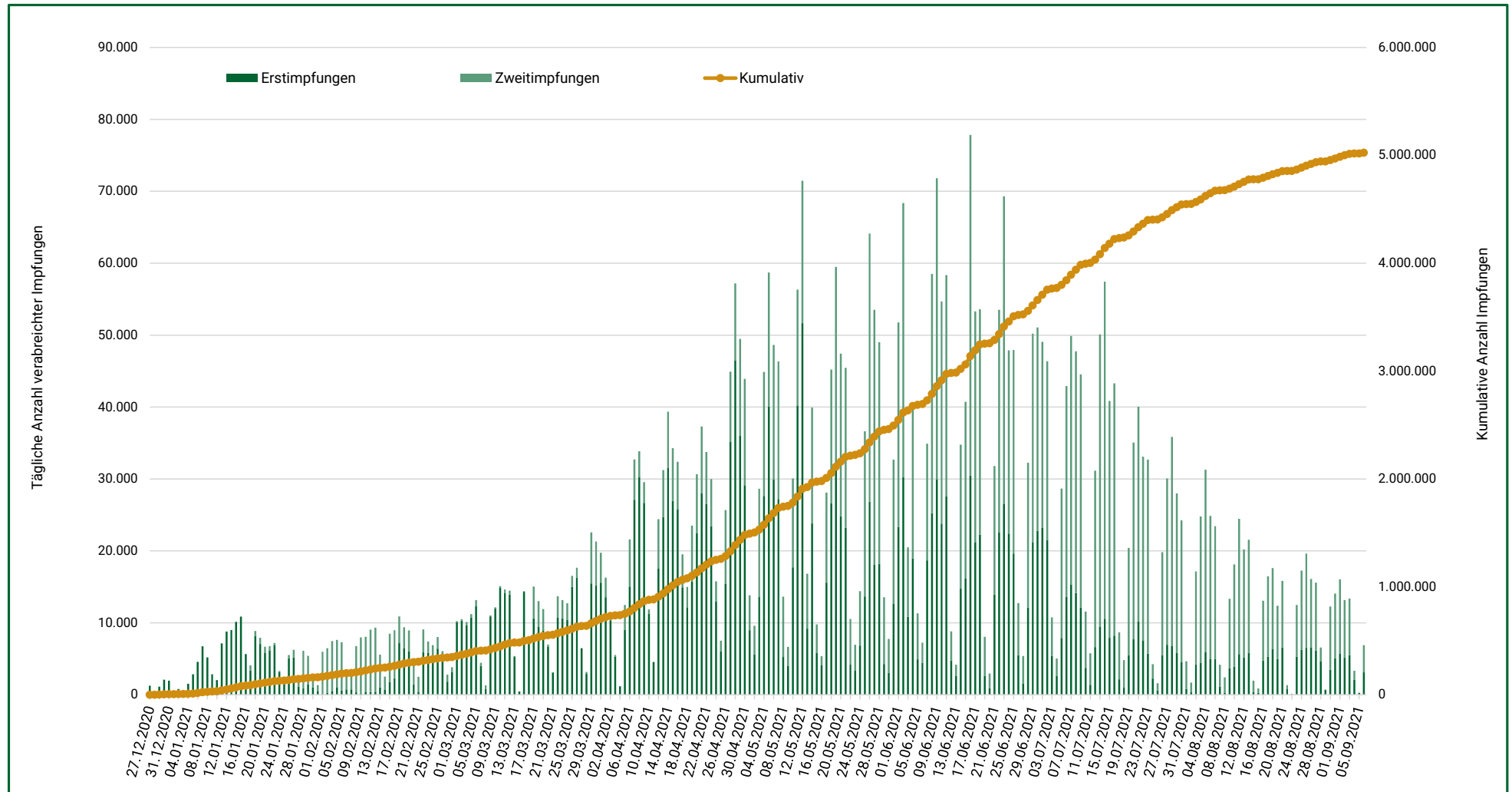
	Gesamt	Erstimpfung	Zweitimpfung	Auffrischungs-impfungen
<b>Krankenhäuser</b>	<b>101.762</b>	<b>53.341</b>	<b>48.421</b>	<b>0</b>
<b>Pflegeeinrichtungen</b>	<b>157.885</b>	<b>82.108</b>	<b>75.777</b>	<b>0</b>
Mitarbeiter	72.545	38.313	34.232	0
Bewohner	80.113	41.709	38.404	0
Sonstige	5.227	2.086	3.141	0
<b>Eingliederungshilfen</b>	<b>63.142</b>	<b>33.837</b>	<b>29.305</b>	<b>0</b>
Mitarbeiter	29.265	15.609	13.656	0
Bewohner	31.979	16.990	14.989	0
Sonstige	1.898	1.238	660	0
<b>KV RLP</b>	<b>2.035.466</b>	<b>992.267</b>	<b>1.041.214</b>	<b>1.985</b>
<b>Impfzentren</b>	<b>2.533.438</b>	<b>1.319.271</b>	<b>1.214.167</b>	<b>0</b>
	440.834	225.844	214.990	0
	539.807	275.291	264.516	0
Kategorien siehe links	146.243	76.264	69.979	0
	3.663	1.863	1.800	0
	1.401.710	739.427	662.283	0
	1.181	582	599	0

## Reporting - Schnellübersicht Terminierung nach Priorität

	Anzahl Personen auf der Warteliste	Anzahl bisher vergebener Termine	Gesamt (Warteliste + vergebene Termine)	Anzahl Personen mit Termin, Impfung ausstehend
<b>Priorität 1</b>	0	448.770	448.770	0
<b>Priorität 2</b>	10	821.442	821.452	6
<b>Priorität 3</b>	0	455.173	455.173	3
<b>ohne Priorität (ab dem 07.06.)</b>	640	180.843	181.483	474

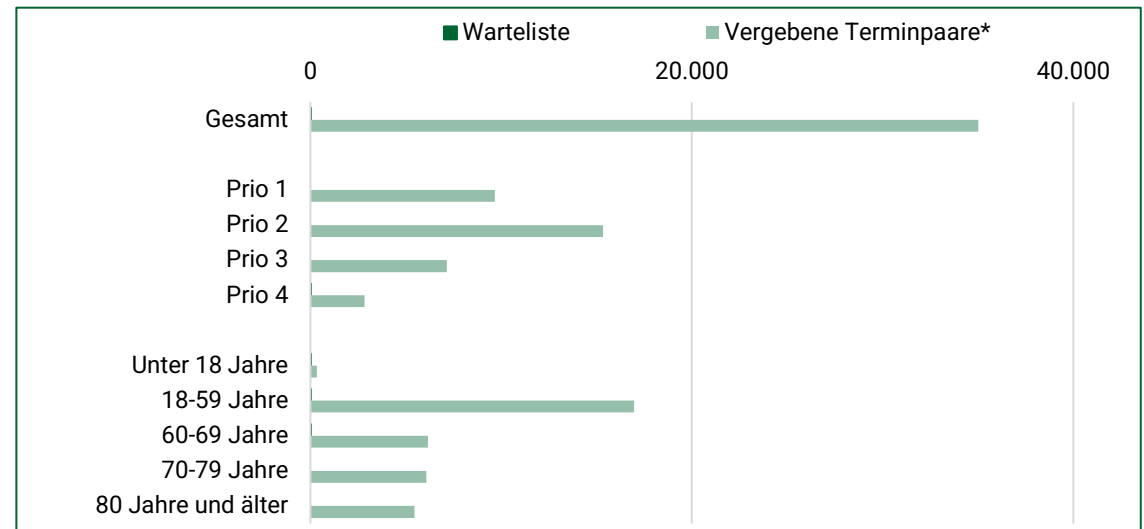
# Reporting - Impfungen im zeitlichen Verlauf

06.09.2021



## Terminierung Impfzentrum gesamt, nach Priorität und Altersgruppen Birkenfeld

	Warteliste	Vergebene Terminpaare*
<b>Gesamt</b>	<b>9</b>	<b>35.014</b>
Prio 1	0	9.672
Prio 2	0	15.341
Prio 3	0	7.158
Prio 4	9	2.843
Unter 18 Jahre	2	336
18-59 Jahre	6	16.978
60-69 Jahre	1	6.161
70-79 Jahre	0	6.084
80 Jahre und älter	0	5.454



\*einschließlich bereits durchgeführter Impfungen; Terminpaare können mehrfach vergeben worden sein

## Anzahl durchgeführter Impfungen im Impfzentrum Birkenfeld

	Gesamt	Erstimpfung	Zweitimpfung
	<b>46.811</b>	<b>24.052</b>	<b>22.759</b>
davon wohnhaft außerhalb RLP	490	257	233
davon ohne GKZ Angabe*	85	46	39

\*z.B. Personen mit Wohnort außerhalb Deutschland

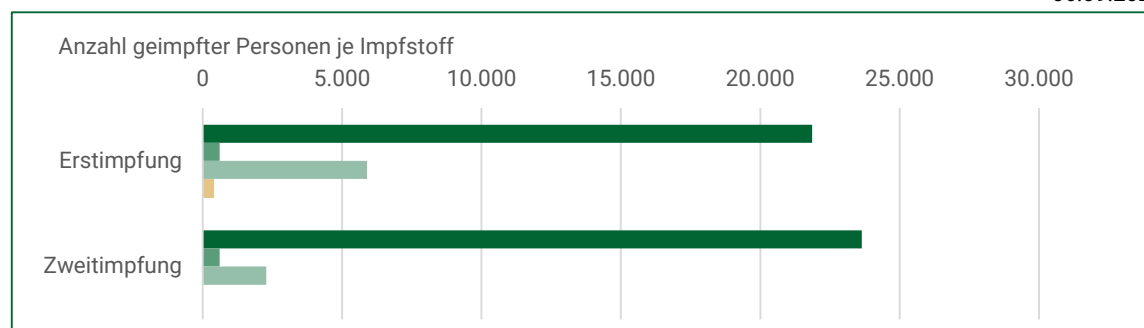
## Landkreis / kreisfreie Stadt

### Birkenfeld

#### Anzahl geimpfter Personen mit Wohnort\* Birkenfeld

	Erstimpfung	Zweitimpfung
<b>Insgesamt</b>	<b>28.768</b>	<b>26.525</b>
BioNTech	21.865	23.638
Moderna	606	611
AstraZeneca	5.896	2.276
Johnson & Johnson	401	-

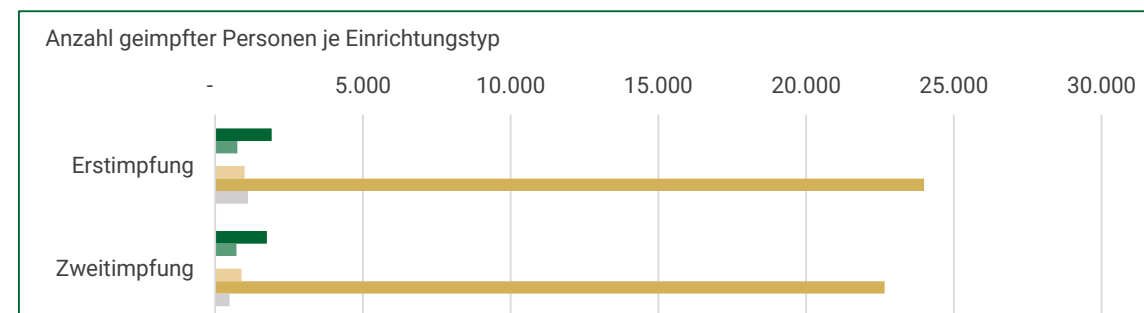
\*ohne Impfungen der Hausärzte, die an die KV übermittelt werden



#### Anzahl geimpfter Personen je Einrichtungstyp mit Wohnort\* Birkenfeld

Einrichtungsart	Erstimpfung	Zweitimpfung
Pflegeheime	1.915	1.751
EGH	749	719
Wohnungslosenhilfen	0	0
Krankenhäuser	998	901
Impfzentrum	23.996	22.661
Andere Einrichtungen	1.111	493

\*ohne Impfungen der Hausärzte, die an die KV übermittelt werden



#### Anzahl geimpfter Personen durch Hausärzte mit Impfort Birkenfeld

	Erstimpfung	Vollständige Impfung	Auffrischungs-impfung
KV RLP	22.061	22.388	63

**Achtung:** Die KV übermittelt die Anzahl der durchgeführten Impfungen der Hausärzte aktuell in aggregierter Form. Dadurch sind keine Aussagen über den Wohnort des Impflings möglich. Die Aufschlüsselung der Impfungen erfolgt nach dem Ort der Impfung je Landkreis.

Nicht alle Betriebsarztimpfungen werden derzeit mit verzeichnet.

Hinweis: Die Zählung der Impfungen ist wie folgt:

Erstimpfungen: Erste Impfung mit einem Impfstoff (BioNTech, Moderna, AstraZeneca, Johnson&Johnson).

Zweitimpfungen: Zweitimpfung nach erfolgreicher Erstimpfung (BioNTech, Moderna, AstraZeneca).

Vollständig geimpft: Impfling hat die Impffolge vollständig durchlaufen (Zwei Impfungen bei BioNTech, Moderna, AstraZeneca, Erstimpfung bei Johnson&Johnson).



**Impfquote je Landkreis\***

**Birkenfeld**

Anteil der Bevölkerung über 12 Jahren\*\* mit Erstimpfung  
**70,38%**

Anteil der Bevölkerung über 12 Jahren\*\* mit vollständiger Impfung  
**68,29%**

\*\*Quelle: STALA  
\*\* Bevölkerungszahl Landkreis:  
davon < 12 Jahre: 80.830  
davon > 12 Jahre: 8.614  
72.216  
\*\* Bevölkerungszahl Rheinland-Pfalz:  
davon < 12 Jahre: 4.098.391  
davon > 12 Jahre: 449.865  
3.648.526

**Impfquote in Rheinland-Pfalz\***

Anteil der Bevölkerung über 12 Jahren\*\* mit Erstimpfung  
**69,66%**

Anteil der Bevölkerung über 12 Jahren\*\* mit vollständiger Impfung  
**67,87%**

Die Impfquote beschreibt den Anteil der Geimpften an der Bevölkerung, die über 12 Jahre alt ist, je Landkreis.

\*inklusive der Hausarztimpfungen mit der Annahme Impfort=Wohnort des Impflinges

**Anzahl geimpfter Personen je Altersgruppe mit Wohnort\***

**Birkenfeld**

Alter	Erstimpfung*	Zweitimpfung*	vollständig geimpft	Erstimpfung Quote**	Zweitimpfung Quote**	vollständige Impfung Quote**
12 - 15 Jahre	322	92	92	11,65%	3,33%	3,33%
16 - 17 Jahre	231	156	157	15,75%	10,63%	10,70%
18 - 24 Jahre	1.929	1.663	1.733	33,67%	29,03%	30,25%
25 - 29 Jahre	1.383	1.202	1.243	31,81%	27,64%	28,59%
30 - 34 Jahre	1.492	1.325	1.372	31,67%	28,13%	29,12%
35 - 39 Jahre	1.528	1.371	1.422	33,67%	30,21%	31,34%
40 - 44 Jahre	1.552	1.417	1.450	36,79%	33,59%	34,37%
45 - 49 Jahre	1.674	1.572	1.607	36,33%	34,11%	34,87%
50 - 54 Jahre	2.385	2.232	2.266	38,64%	36,16%	36,71%
55 - 59 Jahre	2.736	2.574	2.613	39,04%	36,73%	37,29%
60 - 64 Jahre	2.258	2.099	2.119	33,87%	31,48%	31,78%
65 - 69 Jahre	1.691	1.578	1.592	28,97%	27,03%	27,27%
70 - 74 Jahre	2.567	2.428	2.436	58,57%	55,40%	55,58%
75 - 79 Jahre	1.624	1.550	1.551	52,80%	50,39%	50,42%
80 - 84 Jahre	3.155	3.092	3.096	82,12%	80,48%	80,58%
85 - 89 Jahre	1.540	1.503	1.505	80,92%	78,98%	79,09%
über 90 Jahre	702	671	672	74,52%	71,23%	71,34%

\*\*Hinweis: Bitte beachten Sie, dass in der Berechnung der Quoten die Meldungen der KV nicht mit einbezogen werden, da bei der Übermittlung keine Aufschlüsselung nach 5-Jahres Altersgruppe erfolgt.

\*ohne Impfungen der Hausärzte, die an die KV übermittelt werden

**Nicht alle Betriebsarztimpfungen werden derzeit mit verzeichnet.**

Hinweis: Die Zählung der Impfungen ist wie folgt:

Erstimpfungen: Erste Impfung mit einem Impfstoff (Biontech, Moderna, AstraZeneca, Johnson&Johnson).

Zweitimpfungen: Zweitimpfung nach erfolgter Erstimpfung (Biontech, Moderna, AstraZeneca).

Vollständig geimpft: Impfung hat die Impffolge vollständig durchlaufen (Zwei Impfungen bei Biontech, Moderna, AstraZeneca, Erstimpfung bei Johnson&Johnson).